

PROFIX®

www.profix.com.pl

PL WIERTARKA STOŁOWA

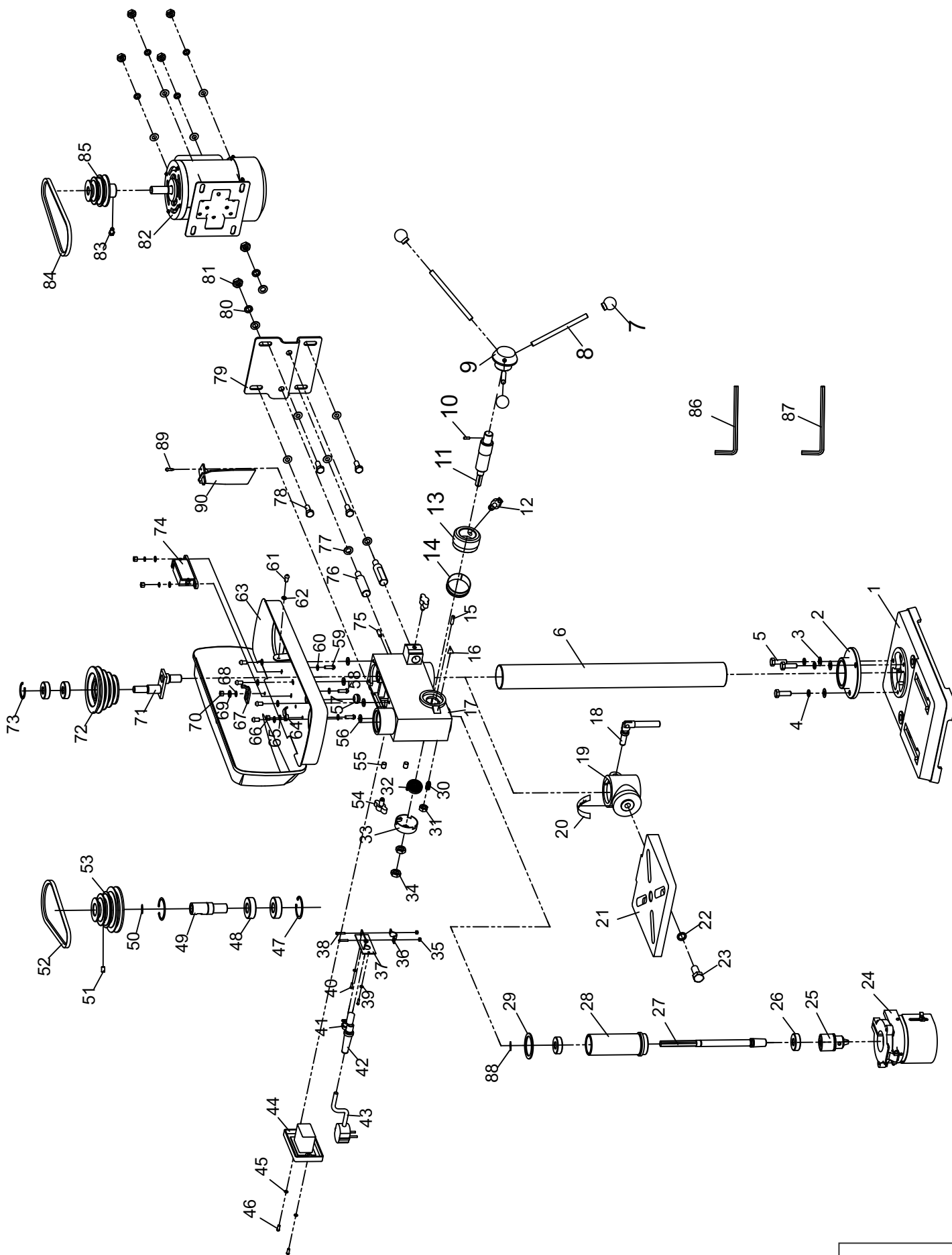
GB BENCH DRILL

RU СВЕРЛИЛЬНЫЙ СТАНОК

TRYTON

ELEKTRONARZĘDZIA

TWS500



2020-03-25

Part No	Art No	Pc	EN Description	PL Opis	RUS Описание
1	YTWS50KS		Base	Stopa urządzenia	Основание
2			Column base	Podstawa kolumny	Фланец
3			Flat washer	Podkładka płaska	Плоская шайба
4			Spring washer	Podkładka sprężysta	Пружинная шайба (гровер)
5			Bolt M8×25	Śruba M8×25	Болт M8×25
6			Column	Kolumna	Колонна
7	YTWS50DT		Handle cap	Gałka	Ручка
8			Handle bar M8	Rękojeść M8	Рукоятка подачи M8
9			Handle		
10			Elastic pin 5×16		
11			Gear shaft	Wałek zębaty	Зубчатый вал
12		The dial records locked tight knead hand M8×12			
13		Dial			
14		Scale signs			
15		Slotted threaded cylindrical pin 5×18			
16		Pointer	Wskaźnik głębokości wiercenia	Указатель глубины сверления	
17	YTWS50GW		Cabinet	Głowica wiertarki	Шпиндельная бабка
18	YTWS50KS		Clamping handle M10×25	Uchwyt zaciskowy M10×25	Зажимная ручка M10×25
19			Support	Opora ruchoma stołu	Суппорт
20			Angle signs	Skala stopniowa obrotu stołu	Шкала установки стола
21			Turntable	Stół wiertarski uchylno – obrotowy	Поворотный сверлильный стол
22		Washer 12	Podkładka 12	Шайба 12	
23		Outside hex bolts M12×25	Śruba z gniazdem sześciokątnym – imbusowa M12×25	Винт с внутренним шестигранником - M12×25	
24	YTWS50OU		Protect mirror	Ośłona uchwytu wiertarskiego odchylana	Защита сверлильного патрона
25	YYUWK003		Drill chuck B13	Uchwyt wiertarski kluczykowy B13	Сверлильный патрон с ключом B13
26			Bearing 6201ZZ	Łożysko kulkowe 6201ZZ	Шарикоподшипник 6201ZZ
27	YTWS50WR		Output spindle	Wrzeciono	Шпиндель
28			Spindle set		
29			Buffer gasket		
30			Screws M8×16	Śruby M8×16	Болты M8×16
31			Nut M8	Nakrętka M8	Гайка M8
32	YTWS50BS		Vortex coil spring		
33			Vortex coil spring cover		
34			Thin nut M10×1		
35			The slot tapping screws M4×10		
36			Gear shaft baffle		
37			Pull not to take off the plate		
38			Grounding don't		
39			Flat mat 3	Płaska podkładka 3	Плоская прокладка 3
40			Screws M3×8	Śruby M3×8	Винты M3×8
41			Pull not to take off M12		
42			Tooth pad		
43	YYPZE007		Cable & plug	Przewód zasilający	Сетевой шнур
44	YYWL0002		Electromagnetic switch	Włącznik	Включатель
45			Flat mat 4	Płaska podkładka 4	Плоская прокладка 4
46			Screws M4×12	Śruby M4×12	Винты M4×12
47			Hole block circle with		
48			Bearing 6203ZZ	Łożysko kulkowe 6203ZZ	Шарикоподшипник 6203ZZ

Part No	Art No	Pc	EN Description	PL Opis	RUS Описание
49			Spline set		
50			Shaft block circle with		
51			Screws M6×10	Śruby M6×10	Винты М6×10
52	YTWS50PK		Belt cuneiform K-462	Pasek klinowy K-462	Клиновой ремень К-462
53			Spindle pulley	Wielorowkowe koło pasowe wrzeczona	Шкив шпинделя
54			Lock tight knead hand M8×16		
55			Screws M8×10	Śruby M8×10	Болты М8×10
56			Damping gasket		
57			Protect coil 13	Ochrona cewki Ø13	Защита катушки Ø13
58			Screws M6×16	Śruby M6×16	Винты М6×16
59			Screws M5×16	Śruby M5×16	Винты М5×16
60			Flat mat 5	Płaska podkładka 5	Плоская прокладка 5
61			Screws M6×12	Śruby M6×12	Винты М6×12
62			Flat mat 6	Płaska podkładka 6	Плоская прокладка 6
63	YTWS50OP		Shield components	Osłona paska klinowego	Защита клинового ремня
64			Pressing line card		
65			Ball pad 5		
66			Nut M5	Nakrętka M5	Гайка М5
67			Micro switch pressure claw		
68			Flat mat 6	Płaska podkładka 6	Плоская прокладка 6
69			Ball pad 6		
70			Nut M6	Nakrętka M6	Гайка М6
71			Eccentric body	Oś z mimośrodem	Ось эксцентрическая
72			Middle belt round	Wielorowkowe koło pasowe	Шкив промежуточный
73			Hole with block circle and		
74	YTWS50MW		Micro switch	Mikrowłącznik	Микровключатель
75			Elastic pin 6×18		
76			Motor link rod		
77			Flat mat 10	Płaska podkładka 10	Плоская прокладка 10
78			Outside hex bolts M8×20	Śruba z gniazdem sześciokątnym – imbusowa M8×20	Винт с внутренним шестигранником - М8×20
79			Motor floor		
80			Ball pad 10		
81			Nut M10	Nakrętka M10	Гайка М10
82	YTWS50SI		Motor 500W	Silnik 500W	Электродвигатель 500Вт
83			Outside hex bolts M6×16	Śruba z gniazdem sześciokątnym – imbusowa M6×16	Винт с внутренним шестигранником - М6×16
84	YTWS50PK		Belt cuneiform K-478	Pasek klinowy K-478	Клиновой ремень К-478
85			Motor pulley	Wielorowkowe koło pasowe silnika elektrycznego	Шкив электродвигателя
86			Hexagon wrench S4	Klucz imbusowy S4	Ключ шестигранный S4
87			Hexagon wrench S3	Klucz imbusowy S3	Ключ шестигранный S3