

# PROFIX®

www.profix.com.pl

PL PIŁARKA ŁAŃCUCHOWA ELEKTRYCZNA

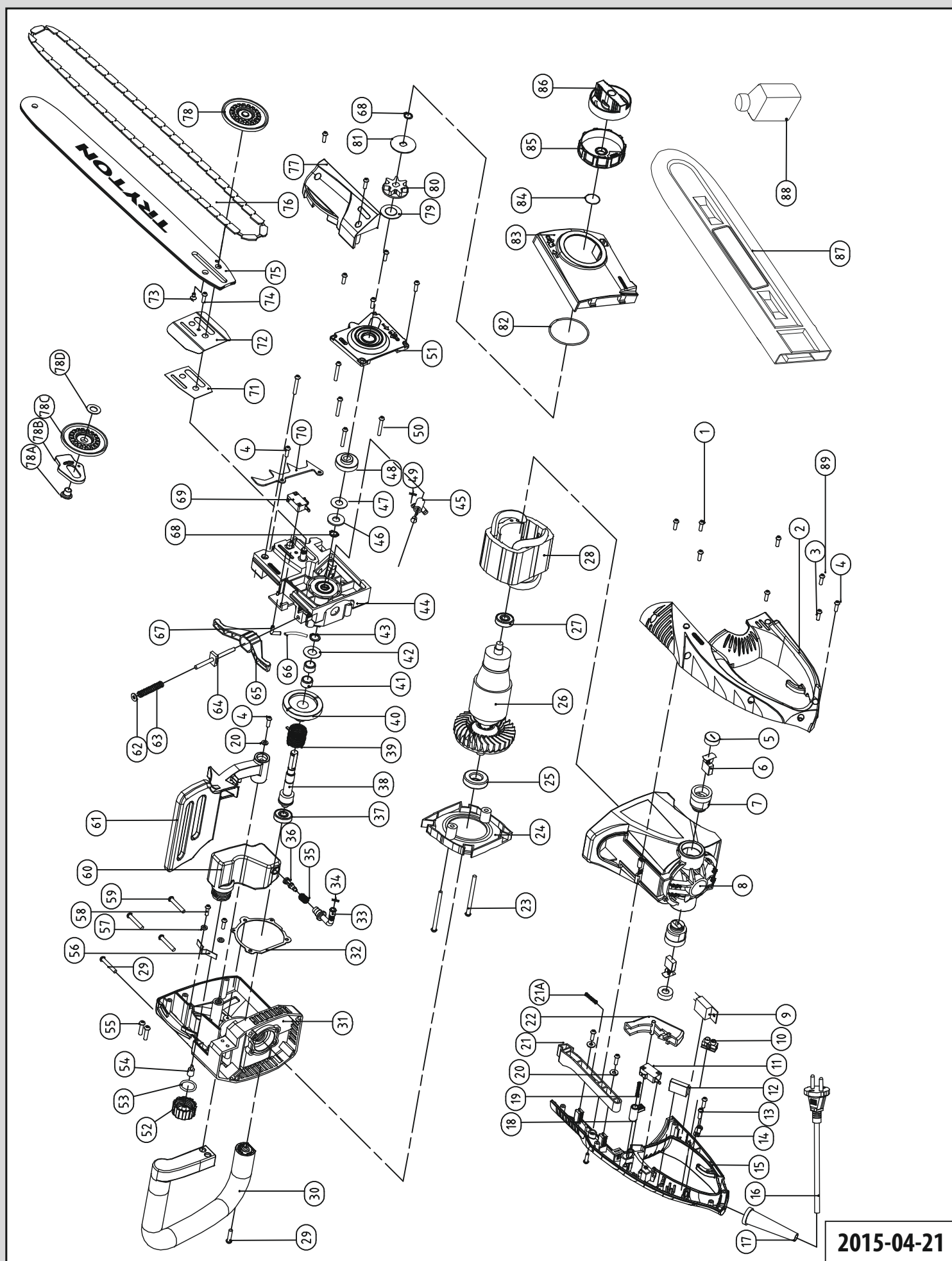
GB ELECTRIC CHAIN SAW

RU ЦЕПНАЯ ЭЛЕКТРОПИЛА

# TRYTON

ELEKTRONARZĘDZIA

## TOC40202



2015-04-21

Part No	Art No	Pc	EN Description	PL Opis	RUS Описание
1			Screw ST4.2X12	Wkręt	Шуруп
2	YTOC20OW		Right handle	Prawa część uchwytu	Правая половина рукоятки
3			Screw ST4.2X10	Wkręt	Шуруп
4			Screw ST4.2X14	Wkręt	Шуруп
5	YTOC20SC		Brush holder cover	Przykrywka szczotkotrzymacza	Крышка щеткодержателя
6	YTOC20SZ		Carbon brush	Szczotka węglowa	Угольная щетка
7	YTOC20SC		Brush holder	Szczotkotrzymacz	Щеткодержатель
8	YTOC20OS		Motor housing	Obudowa silnika plastikowa	Корпус двигателя
9	YYUOPR01		Soft starter	Ogranicznik prądu rozruchu	Плавный пуск
10			Wire connecting terminal	Kostka podłączenia przewodu	Соединительная клемма
11	YYWL0003		Switch	Włącznik	Включатель
12			Capacitor 0.33µF	Kondensator 0.33µF	Конденсатор 0.33µF
13			Screw ST4.2X8	Wkręt	Шуруп
14			Cable clamp	Opaska kablowa	Кабельный зажим
15	YTOC20OW		Left handle	Lewa część uchwytu	Левая половина рукоятки
16	YYPZE010		Cable & plug	Przewód zasilający	Питательный шнур
17			Cable sleeve	Ośłona przewodu	Оплетка питательн. шнура
18			Lock button	Przycisk blokady	Кнопка блокировки
19			Lock spring	Sprężyna blokady	Пружина блокировки
20			Flat washer	Podkładka płaska	Плоская шайба
21			Brake link block	Cięgno hamulca	Тяга тормоза
21A			Pull rod spring	Sprężyna	Пружина
22			Switch button	Przycisk włącznika	Кнопка включателя
23			Screw ST4.8X65	Wkręt	Шуруп
24			Fan guide	Przesłona strugi powietrza	Диафрагма воздушн. потока
25			Bearing 6003ZZ	Łożysko kulkowe 6003ZZ	Шарикоподшипник 6003ZZ
26	YTOC20WS		Rotor	Wirnik silnika	Якорь электродвигателя
27			Bearing 629ZZ	Łożysko kulkowe 629ZZ	Шарикоподшипник 629ZZ
28	YTOC20SS		Stator	Stojan silnika	Статор электродвигателя
29			Screw ST4.8X35	Śruba	Винт
30	YTOC20RD		Front handle	Rękojeść przednia typu "D"	Передняя рукоятка "Д"
31	YTOC20KP		Head housing	Korpus przekładni	Корпус редуктора
32			Red paper washer	Podkładka z czerwonego papieru	Прокладка из красной бумаги
33			Input oil pipe	Wejście rurki oleju	Вход маслопровода
34			Oil pipe collar	Kołnierz rurki oleju	Воротник маслопровода
35			Filter spring	Filtr oleju	Фильтр масла
36			Input oil mouth	Końcówka wejścia oleju	Входной патрубок маслопровода
37			Bearing 6000ZZ	Łożysko kulkowe 6000ZZ	Шарикоподшипник 6000ZZ
38			Output shaft	Wrzeciono	Шпиндель
39	YTOC20SH		Torsional spring	Sprężyna hamulca	Пружина тормоза
40	YTOZ20KZ		Big gear	Koło zębate	Колесо зубчатое
41	YYLT1210		Needle bearing HK1210	Łożysko igielkowe HK1210	Подшипник игольч HK1210
42			Gear washer	Podkładka zębátky	Шайба шестерни
43			Shaft spring shield ring	Tarcza napędu	Шайба привода
44			Gear case	Skorupa korpusu przekładni	Прикрытие корпуса редукт.
45	YTOC20PO		Pump discreteness	Pompka oleju	Масляный насос
46			Flat washer	Podkładka płaska	Плоская шайба
47			Epoxy washer	Podkładka epoksydowa	Эпоксидная шайба
48			Eccenter	Mimośród	Эксцентрик
49			Oil pipe collar	Kołnierz rury oleju	Воротник маслопровода

Part No	Art No	Pc	EN Description	PL Opis	RUS Описание
50			Screw ST4.2X35	Wkręt	Шуруп
51			Gear case cover	Pokrywa korpusu przekładni	Крышка корпуса редуктора
52	YYTC20KR		Oil bottle cap	Korek oleju	Крышка от масла
53			O ring	Pierścień typu O-ring	Резиновое кольцо
54			Respirator	Respirator	Респиратор
55			Screw ST4.8X16	Śruba	Винт
56			Brake spring sheet	Sprężynowa hamulcowa blaszka	Пружинная тормозная пластина
57			Washer	Podkładka	Шайба
58			Screw ST2.9X10	Wkręt	Шуруп
59			Screw ST4.8X30	Wkręt	Шуруп
60	YYTC20KR		Oil bottle	Zbiornik oleju	Масляный бачок
61	YTOC20DH		Brake vane	Dźwignia hamulca	Рычаг тормоза
62			Flat washer	Podkładka płaska	Плоская шайба
63			Brake spring	Sprężyna hamulca	Пружина тормоза
64			Brake link	Cięgno hamulca	Упор тормоза
65			Brake link block	Popychacz hamulca	Коромысло тормоза
66			Output oil pipe	Wyjście rurki oleju	Выход маслопровода
67			Output oil mouth	Końcówka wyjścia oleju	Выходной патрубков маслопровода
68			Shaft spring shield ring	Pierścień zabezpieczający	Защитное кольцо
69			Micro switch	Mikrowyłącznik	Микропереключатель
70			Retaining block	Blok oporowy	Упорный блок
71			Paper washer	Podkładka papierowa	Шайба бумажная
72			Oil baffle plate	Blacha odbojowa oleju	Отражательная пластина
73			Flat bolt	Śruba z płaskim łbem	Винт с плоской головкой
74			Screw ST4.2X10	Wkręt	Шуруп
75	YYTPPL02		Guide bar 40 cm	Prowadnica 40 cm	Направляющая шина 40 см
76	YYTLPL02		Chain TOC40201, TOC40202	Łańcuch TOC40201, TOC40202	Цепь TOC40201, TOC40202
77			Head housing cover	Głowa pokrywa obudowy	Главная крышка корпуса
78			Auto-torsion discreteness	Automatyczny skrętny napinacz łańcucha	Автоматический натяжитель цепи
78A	YYTPPL02		Rivet	Nit	Заклепка
78B			Auto-torsion base	Osnowa napinacz łańcucha	Пластина натяжителя цепи
78C			Auto-torsion wheel	Koło napinacza łańcucha	Колесо натяжителя цепи
78D			Flat washer	Podkładka płaska	Плоская шайба
79			Wool washer	Podkładka wełniana	Шерстяная шайба
80	YTOC20KO		Sprocket	Koło łańcuchowe (zdawcze)	Зубчатое колесо цепи
81			Sprocket pressure plate	Talerz dociskowy	Тарелка прижимная
82	YTOC02ON		Steel shield ring 56	Pierścień typu O-ring	Резиновое кольцо
83			Saw chain cover	Ośłona napinacza	Защитная крышка
84			Steel shield ring 12	Pierścień typu O-ring	Резиновое кольцо
85			Torsion ring	Pierścień skrętny	Вращаемая крышка
86			Handwheel	Pokrętko napinacza łańcucha	Ручка натяжителя цепи
87	YTOC02OP		Guide bar cover	Ośłona prowadnicy łańcucha	Защитный кожух цепи
88			Oil bottle accessory	Butelka oleju i akcesoria	Бутылка масла и аксессуар
89			Screw ST2.9X10	Wkręt	Шуруп