

# PROFIX®

www.profix.com.pl

PL PODKASZARKA ELEKTRYCZNA

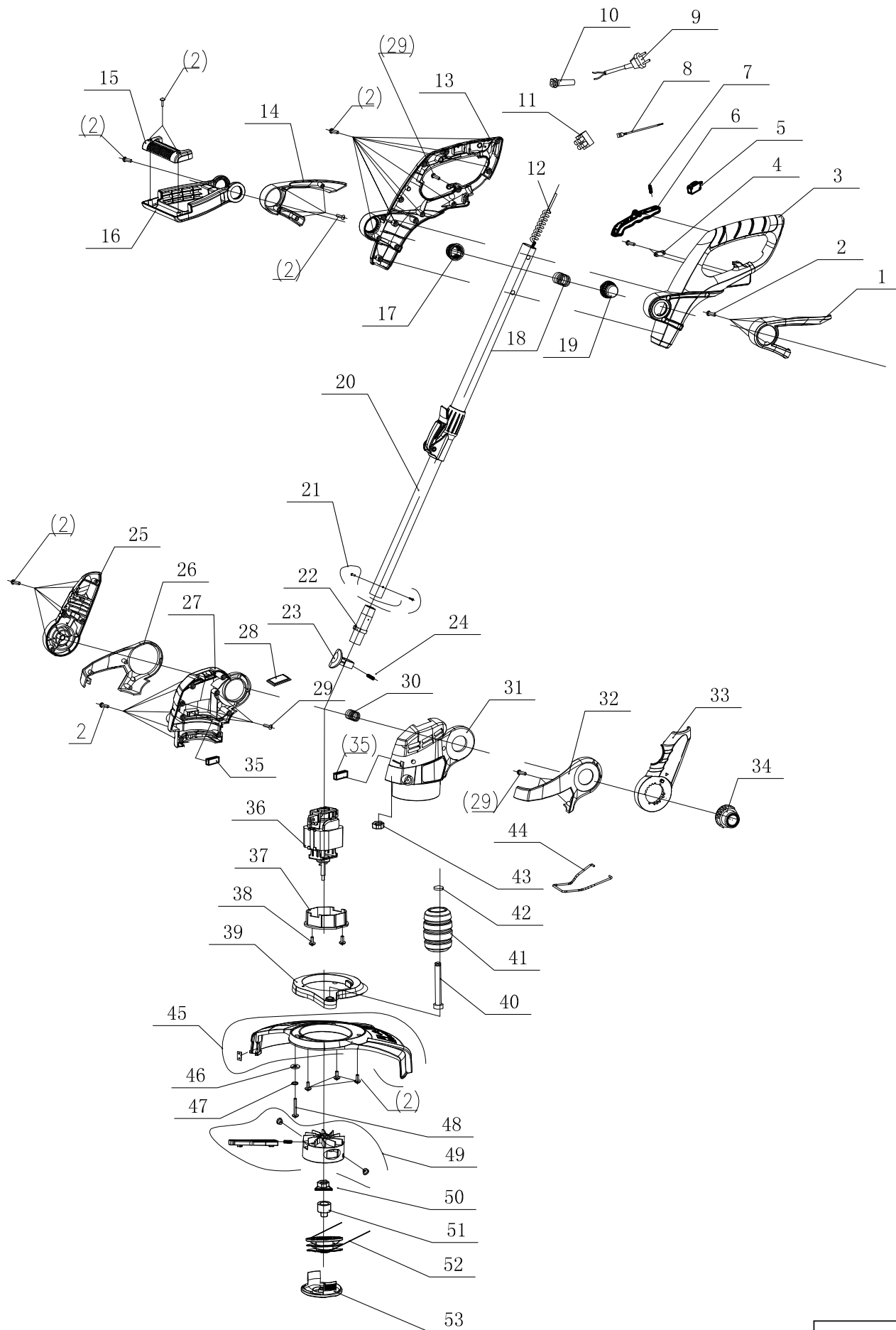
GB ELECTRIC GRASS TRIMMER

RU ЭЛЕКТРИЧЕСКИЙ ТРИММЕР ДЛЯ ТРАВЫ

# TRYTON

ELEKTRONARZĘDZIA

## TOB650



2020-05-18

Part No	Art No	Pc	EN Description	PL Opis	RUS Описание
1			Right handle decorative cover	Prawa osłona dekoracyjna	Правая декорат. накладка
2			Self tapping screws	Wkręty samogwintujące	Саморезы
3			Right main handle	Prawa część uchwytu	Правая половина рукоятки
4			Lock for press button	Przycisk blokady włącznika	Кнопка блокировки вкл.
5			Positive microswitch	Mikrowłącznik	Микровключатель
6			Press button	Przycisk włącznika	Кнопка включателя
7			Hand spring	Sprężyna	Пружина
8			Inner wire	Przewód wewnętrzny	Внутренний провод
9			Power cord & plug	Przewód zasilający z wtyczką	Сетевой шнур с вилкой
10			Cord armor	Osłona przewodu	Оплетка сетевого шнура
11			Wiring terminal block	Kostka elektryczna	Клеммная колодка
12			Spring wire assembly	Sprężyna	Пружина
13			Left main handle	Lewa część uchwytu	Левая половина рукоятки
14			Left handle decorative cover	Lewa osłona dekoracyjna	Левая декорат. накладка
15			Auxiliary handle upper cover	Nakładka uchwytu	Накладка держателя
16			Auxiliary low handle	Uchwyt obrotowy	Держатель
17			HG Auxiliary handle Left button	Przycisk lewy	Левая кнопка
18			Spring	Sprężyna	Пружина
19			HG Auxiliary handle right button	Przycisk prawy	Правая кнопка
20	YTOB0320		Telescopic tube assembly	Łącznik teleskopowy	Телескопическая труба
21			Self tapping screws	Wkręty samogwintujące	Саморезы
22			Swivel joint 180 degrees	Przegub obrotowy o 180 stopni	Поворотное соединение на 180 градусов
23	YTOB0323		Rotate button	Przycisk regul. kąta koszenia	Кнопка регулировки угла
24			Button spring	Sprężyna	Пружина
25			Left connector	Lewe złącze	Левый разъем
26			Housing decorative cover	Lewa osłona dekoracyjna	Левая декоративная накладка
27			Left housing	Lewa część obudowy silnika	Левая половина корпуса электродвигателя
28			Decorative block	Osłona dekoracyjna	Декоративная накладка
29			Self tapping screws	Wkręty samogwintujące	Саморезы
30			Connector spring	Sprężyna	Пружина
31			Right housing	Prawa część obudowy silnika	Правая половина корпуса электродвигателя
32			Housing decorative cover	Prawa osłona dekoracyjna	Правая декоративная накладка
33			Right connector	Prawe złącze	Правый разъем
34	YTOB0334		Shake head button	Przycisk blokady obr. głowicy	Кнопка блокировки
35			Rubber washer	Podkładka	Шайба
36	YTOB0336		650W Bracket motor	Modul silnika 650W	Двигатель в комплекте
37	YTOB0337		Motor bracket	Podstawa modulu silnika	Кронштейн эл.двигателя
38			Flat head screws	Śruby z łbem płaskim	Винты с плоской головкой
39			Roller support	Wspornik rolki	Роликовая опора
40			Roller bolt	Śruba	Болт
41			Trimming roller	Walek przycinający	Подрезной ролик
42			Cap bearing clamp	Gniazdo łożyska	Гнездо подшипника
43			Hexagon nut	Hakrętka	Гайка
44			Wire drawing	Stalowa obejmą	Стальная скоба
45			Guard cover	Osłona zabezpieczająca	Защитный кожух
46			Spring washer	Podkładka sprężysta	Пружинная шайба (гровер)
47			Flat washer	Podkładka płaska	Плоская шайба
48			Machine screw	Wkręt	Шуруп
49	YTOB0349		Full automatic fan assembly	Głowica tnąca ze szpulą w kpl	Режущая головка в компл.
50			Flange nut	Hakrętka	Гайка
51			Decorative cover	Osłona dekoracyjna	Декоративная накладка
52			Full automatic package ass.	Szpula	Катушка
53			Front cover	Pokrywa głowicy żyłkowej	Крышка режущей головки