

PROFIX®

www.profix.com.pl

PL BRUZDOWNICA

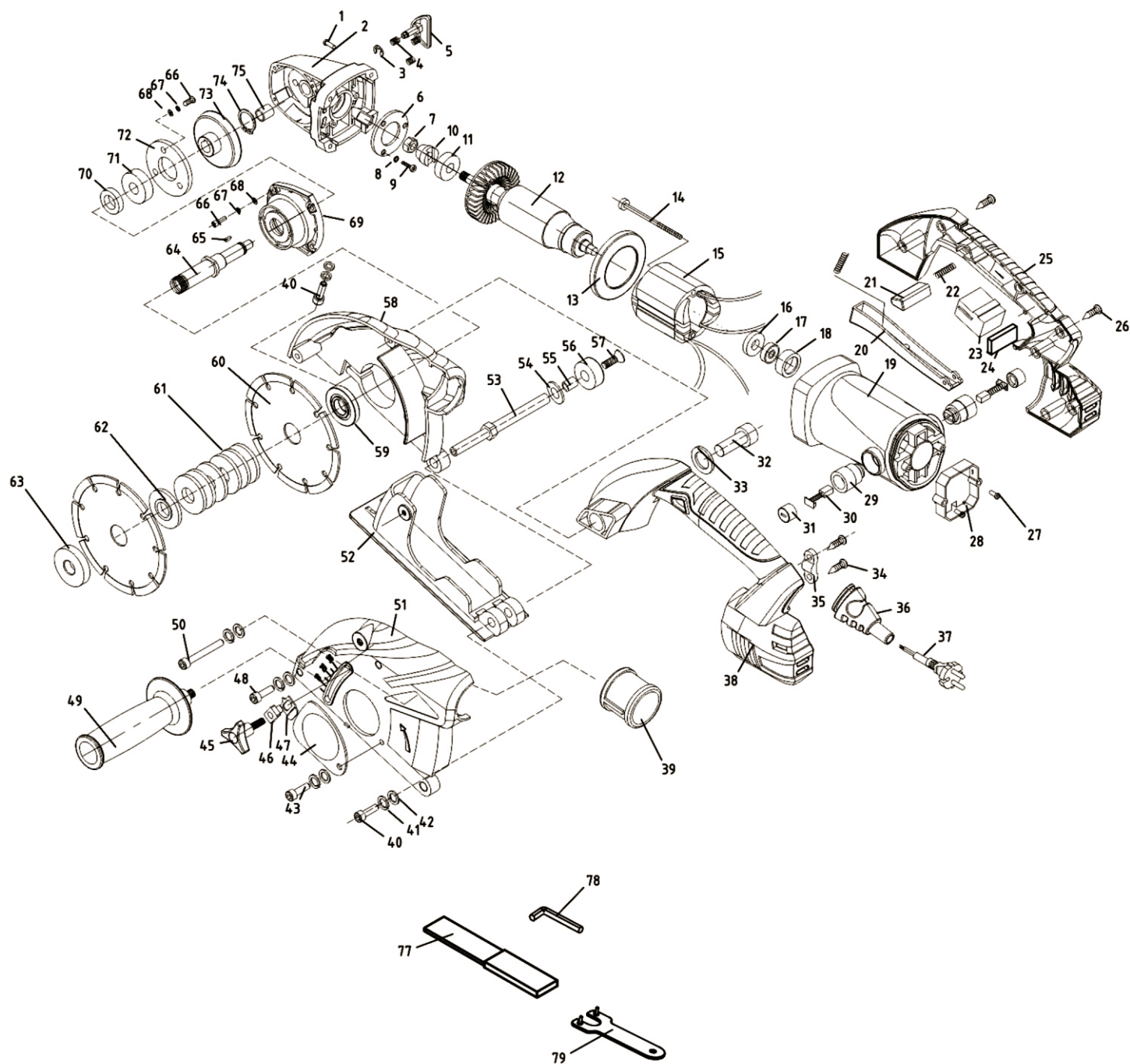
GB GROOVING MACHINE

RU ШТРОБОРЕЗ

TRYTON

ELEKTRONARZĘDZIA

TMB1500K



Part No	Art No	Pc	EN Description	PL Opis	RUS Описание
1			Screw	Śruba	Винт
2	YTMB15PR		Gear box	Obudowa przekładni	Корпус редуктора
3			Circlip	Pierścień osadczy mocujący	Стопорное кольцо
4			Spring	Sprężyna	Пружина
5			Spindle lock knob	Przycisk blokady przekładni	Кнопка блокировки редукт
6			Bearing cover 6000RS	Kołnierz łożyska 6000RS	Крепление подшипника
7			Hexagon nut	Nakrętka	Гайка
8			Spring washer	Podkładka sprężysta	Пружинная шайба (гровер)
9			Screw	Śruba	Винт
10	YTMB15KZ		Small gear	Koło zębate małe	Шестерня малая
11			Bearing 6000RS	Łożysko kulkowe 6000RS	Шарикоподшипник 6000RS
12	YTMB15WS		Rotor	Wirnik silnika	Якорь электродвигателя
13			Fan guide	Przesłona strugi powietrza	Диафрагма воздушного потока
14			Screw	Śruba	Винт
15	YTMB15SS		Stator	Stojan silnika	Статор электродвигателя
16			Magnetic disc	Pierścień magnetyczny	Магнитный диск
17			Bearing 608RS	Łożysko kulkowe 608RS	Шарикоподшипник 608RS
18			Rubber bearing sleeve 608	Gniazdo gumowe łożyska 608	Гнездо резиновое шарикоподшипника 608
19	YTMB15OS		Housing	Obudowa silnika	Корпус электродвигателя
20			Switch trigger	Przycisk włącznika	Клавиша включателя
21			Locking button of switch	Przycisk blokady włącznika	Кнопка блокировки включателя
22			Spring	Sprężyna	Пружина
23	YTMB15WL		Switch	Włącznik	Включатель
24			Capacitor 0.33mF	Kondensator 0.33mF	Конденсатор 0.33mF
25	YTMB15OW		Right handle	Prawa część uchwytu	Правая половина рукоятки
26			Tapping screw	Śruba	Винт самонарезающий
27			Screw	Śruba	Винт
28	YTMB15SO		PLB	Stabilizator obrotów z płynnym rozruchem	Стабилизатор скорости, с плавным пуском
29	YTMB15SC		Carbon brush holder	Szczotkotrzymacz	Щеткодержатель
30	YTMB15SZ		Carbon brush	Szczotka węglowa	Угольная щетка
31			Carbon brush holder presser	Przykrywka dociskowa szczotki węglowej	Крышка прижимная угольной щетки
32			Hexagon bolt	Śruba z łbem sześciokątnym	Болт с шестигранной головкой
33			Flat washer	Podkładka płaska	Плоская шайба
34			Screw	Śruba	Винт
35			Cable clamp	Opaska kablowa	Кабельный зажим
36			Cable sleeve	Ośłona przewodu	Оплетка питающего шнура
37	YYPZE002		Cable & plug	Przewód zasilający	Сетевой шнур
38	YTMB15OW		Left handle	Lewa część uchwytu	Левая половина рукоятки
39			Dust outlet	Króciec do podłączenia odkurzacza	Патрубок для подключения пылесоса
40			Hexagon bolt	Śruba z łbem sześciokątnym	Болт с шестигранной головкой
41			Flat washer	Podkładka płaska	Плоская шайба
42			Spring washer	Podkładka sprężysta	Пружинная шайба (гровер)
43			Hexagon bolt	Śruba z łbem sześciokątnym	Болт с шестигранной головкой
44			Cover	Ośłona	Крышка
45			Plastic screw	Śruba z plastikowym łbem	Винт с пластмассовой головкой

Part No	Art No	Pc	EN Description	PL Opis	RUS Описание
46			Locking cap	Blokada osłony	Блокировка крышки
47			Ruler	Wskaźnik głębokości cięcia	Указатель глубины
48			Hexagon bolt	Śruba z łbem sześciokątnym	Болт с шестигранной головкой
49	YTMB15RC		Auxiliary handle	Rączka (uchwyt boczny)	Боковая опорная рукоятка
50			Hexagon bolt	Śruba z łbem sześciokątnym	Болт с шестигранной головкой
51	YTMB15OT		Outer guard	Osłona tarczy (część zewnętrzną)	Защитный кожух (наружная часть)
52	YTMB15ST		Active guard	Stopa	Опорная плита
53			Shaft	Oś rolek prowadzących	Вал опорных роликов
54			Flat washer	Podkładka płaska	Плоская шайба
55			Pin	Szyft	Штифт
56			Roller	Rolka prowadząca	Опорный ролик
57			Screw	Śruba	Винт
58	YTMB15OT		Inner guard	Osłona tarczy (część wewnętrzną)	Защитный кожух (внутренняя часть)
59			Clamping flange	Kołnierz zaciskowy	Зажимной фланец
60			Disc	Tarcza diamentowa	Алмазный отрезной диск
61	YTMB15PD		Spacer	Podkładka dystansowa	Промежуточное кольцо
62			Inner flange	Podkładka tarczy	Опорный фланец диска
63	YTMB15NM		Falange nut	Nakrętka mocująca tarcze	Прижимная гайка дисков
64			Output spindle	Wrzeciono	Шпиндель
65			Woodruff key	Klin wrzeciona (wpust czółenkowy)	Шпонка сегментная полукруглая
66			Screw	Śruba	Винт
67			Spring washer	Podkładka sprężysta	Пружинная шайба (гровер)
68			Flat washer	Podkładka płaska	Плоская шайба
69	YTMB15PR		Front cap	Przykrywa obudowy przekładni	Крышка редуктора
70			Seal	Simmerring	Сальник
71			Bearing 6201RS	Łożysko kulkowe 6201RS	Шарикоподшипник 6201RS
72			Bearing cover 6201RS	Kołnierz łożyska 6201RS	Крепление подшипника
73	YTMB15KZ		Big gear	Koło zębate duże	Шестерня большая
74			Retaining ring	Pierścień osadczy Segera	Пружинное кольцо
75			Needle bearing HK0810	Łożysko igiełkowe HK0810	Подшипник игольчатый HK0810
76			Spring	Sprężyna	Пружина
77	YTMB15DO		Chisel	Dłuto / nóż odłamujący	Зубило для штробы
78			Hexagon wrench	Klucz imbusowy	Ключ шестигранный
79	YTMB15KL		Spanner	Klucz widelkowy dla nakrętki mocującej tarczy	Ключ гайки диска