

PROFIX®

www.profix.com.pl

PL

MIESZARKA ELEKTRYCZNA DWUBIEGOWA

GB

DUAL SPEED ELECTRIC MIXER

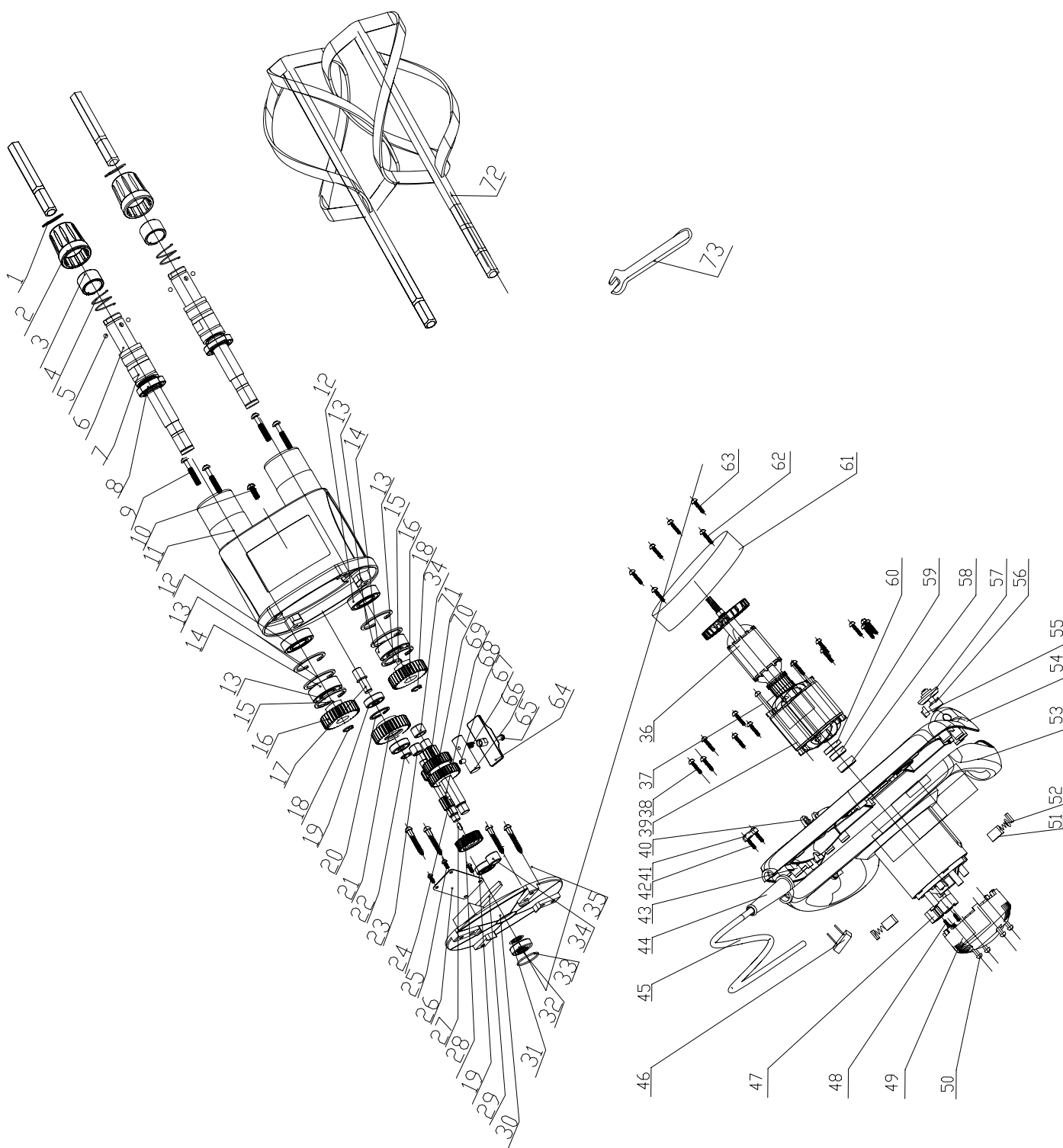
RU

МИКСЕР ЭЛЕКТРИЧЕСКИЙ ДВУХСКОРОСТНОЙ

TRYTON

ELEKTRONARZĘDZIA

THX1652



Part No	Art No	Pc	EN Description	PL Opis	RUS Описание
1	YTHX16BU		Checking ring 20	Pierścień osadczy Segera	Пружинное кольцо
2			Collet cutter cover	Pierścień uchwytu zewnętrzny	Втулка зажимная
3			Collet inner sleeve	Tuleja uchwytu wewnętrzna	Втулка внутренняя
4			Collet spring	Sprężyna	Пружина
5			Steel ball 4.76	Kulka stalowa	Стальной шарик
6	YTHX16UM		Collet	Uchwyt zaciskowy	Цанговый зажим
7			Output shaft	Wrzeciono	Шпиндель
8	YTHX16SI		Oil seal	SIMMERING Uszczelka	Сальник
9			Cross pan head screw M5×20	Śruba	Винт самонарезающий
10			Cross pan head screw M5×10	Śruba	Винт самонарезающий
11	YTHX16OP		Gear box	Obudowa przekładni	Корпус редуктора
12	YLT6003		Bearing 6003 ZZ	Łożysko kulkowe 6003 ZZ	Шарикоподшипник 6003 ZZ
13			Checking ring 35	Pierścień osadczy Segera	Пружинное кольцо
14			Bearing 6202 ZZ	Łożysko kulkowe 6202 ZZ	Шарикоподшипник 6202 ZZ
15			Key 5×12	Klin	Шпонка
16	YTHX16PR		Big gear	Koło zębate duże	Шестерня большая
17			Idler shaft	Wał pośredni przekładni zębatej	Промежуточный вал редуктора
18			Checking ring 15	Pierścień osadczy Segera	Пружинное кольцо
19			Bearing 608 ZZ	Łożysko kulkowe 608 ZZ	Шарикоподшипник 608 ZZ
20			Checking ring 22	Pierścień osadczy Segera	Пружинное кольцо
21			Idler	Koło zębate pośrednie	Паразитная шестерня
22			Checking ring 8	Pierścień osadczy Segera	Пружинное кольцо
23			Needle bearing HK0810	Łożysko igielkowe HK0810	Подшипник игольчатый
24	YTHX16PR		Main driving shaft	Wał napędowy	Ведущий вал
25			Cross pan head screw M4×8	Śruba	Винт
26			Oil box cover	Przykrywka pojemnika dla smaru	Крышка емкости для смазки
27			Key 3×8	Klin	Шпонка
28	YTHX16PR		Diagonal gear	Koło zębate	Шестерня
29			Woolen washer use on lubricate	Wełniana podkładka na potrzeby smarowania	Войлочный фитиль используемый для смазки
30			Middle cover	Tylna część obudowy przekładni	Задняя часть редуктора
31			Woolen washer	Podkładka filcowa	Шайба войлочная
32			Bearing 609 ZZ	Łożysko kulkowe 609 ZZ	Шарикоподшипник 609 ZZ
33			O-ring	O-ring	О-образное кольцо
34			Needle bearing HK0810	Łożysko igielkowe HK0810	Подшипник игольчатый
35			Crossing tapping screw ST4 8×55-	Śruba	Винт самонарезающий
36	YTHX16WS		Rotor	Wirnik silnika	Якорь электродвигателя
37			Crossing tapping screw ST4 8×65-	Śruba	Винт самонарезающий
38			Crossing tapping screw ST4 4×18-	Śruba	Винт самонарезающий
39	YTHX16SS		Stator	Stojan silnika	Статор электродвигателя
40	YTHX16SE		Electric sensor set	Sensor (zestaw czujników)	Электрический набор датчиков
41			Cable clamp	Opaska kablowa	Кабельный зажим
42			Crossing tapping screw ST4 4×14-	Śruba	Винт самонарезающий
43	YTHX16WL		Switch	Włącznik	Включатель
44			Cable sleeve	Ostona przewodu	Оплетка питающего шнура
45	YYPZE002		Cable & plug	Przewód zasilający	Сетевой шнур
46			Capacitor 0.33µF	Kondensator 0.33µF	Конденсатор 0.33µF
47	YTHX16RN		Integrating block	Stabilizator prędkości obrotowej	Стабилизатор скорости вращ.
48			Crossing tapping screw ST4 3×10-	Śruba	Винт самонарезающий
49			Protection cover	Ostona szczotek węglowych	Крышка угольных щеток
50			Crossing tapping screw ST4 4×22-	Śruba	Винт самонарезающий
51	YYVU09SC		Carbon brush holder	Szczotkotrzymacz	Щеткодержатель
52	YYVU12SZ		Carbon brush	Szczotka węglowa	Угольная щетка
53	YTHX16OS		Motor housing	Obudowa silnika	Корпус электродвигателя
54			Downside housing	Dolna część obudowy silnika	Нижняя часть корпуса
55			Potentiometer sleeve	Ostona potencjometru	Крышка регулятора
56	YTHX16PO		Variable speed board assembly	Potencjometr obrotów silnika	Регулятор скорости двигат.
57			Potentiometer knob	Pokrętko potencjometru	Колесико регулятора скорости
58			Rubber bearing sleeve 608	Gniazdo gumowe łożyska 608	Гнездо резиновое подшипника
59			Bearing 608 ZZ	Łożysko kulkowe 608 ZZ	Шарикоподшипник 608 ZZ
60			Magnetic ring	Pierścień magnetyczny	Магнитный диск
61			Fan guide	Przesłona strugi powietrza	Диафрагма воздушного потока
62			Crossing tapping screw ST4 3×16-	Śruba	Винт самонарезающий
63			Crossing tapping screw ST4 3×22-	Śruba	Винт самонарезающий
64	YTHX16PG		Pushing button	Przycisk przełącznika	Кнопка переключателя
65			Pushing button fixing screw	Śruba mocująca suwak	Винт ползунка
66			Shift lever	Suwak przełącznika	Ползунок переключателя
67			Pushing button spring	Sprężyna przełącznika	Пружина переключателя
68			Pin	Szyft	Штифт
69	YTHX16PR		Key 5×45	Klin	Шпонка
70			Twogang gear	Koło zębate podwójne	Шестерня сдвоенная
71			Variable shaft	Wał pośredni przekładni zębatej	Промежуточный вал редуктора
72	EATH1652		Mixing paddle	Mieszadła do zapraw i farb	Миксер для строительных смесей и ЛКМ
73			Spanner 22	Klucz płaski 22	Ключ рожковый 22