

**PROFIX**<sup>®</sup>

www.profix.com.pl

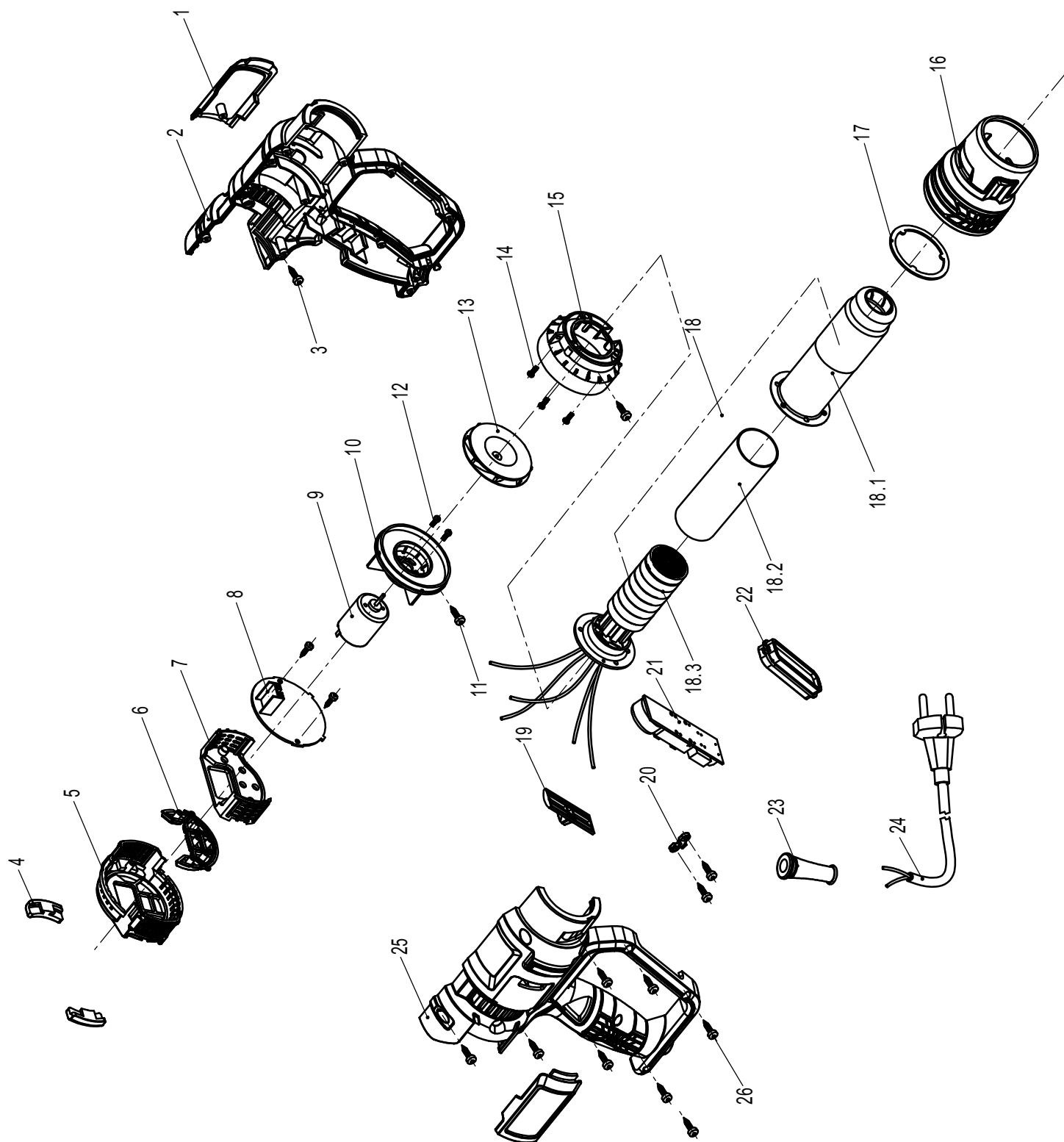
PL OPALARKA

GB HOT AIR GUN

RU ФЕН ТЕХНИЧЕСКИЙ

**TRYTON**  
ELEKTRONARZĘDZIA

**THL2000C**



Part No	Art No	Pc	EN Description	PL Opis	RUS Описание
1			Insert	Nakładka	Накладка
2			Left housing	Lewa część obudowy	Левая половина корпуса
3			Screw	Wkręt	Шуруп
4			Back cover decoration	Nakładka dekoracyjna	Накладка
5			Back cover	Tylna pokrywa	Задняя крышка
6			Button	Przyciski sterowania	Кнопки управления
7			Back inner cover	Tylna wewnętrzna osłona	Задняя внутренняя крышка
8	YTHL0308		PCB	Elektroniczny modul (regulator) sterowania	Электронный модуль управления
9	YTHL0309		D.C. motor	Silnik elektryczny prądu stałego	Электродвигатель постоянного тока
10			Motor support	Gniazdo silnika	Гнездо электродвигателя
11			Screw	Wkręt	Шуруп
12			Screw	Wkręt	Шуруп
13	YTHL0313		Fan assembly	Wiatrak silnika	Вентилятор
14			Screw	Wkręt	Шуруп
15			Fan cover	Osłona wentylatora	Крышка вентилятора
16			Front cover	Osłona termoizolacyjna	Передняя изоляционная крышка
17			Support ring	Pierścień ustalający	Установочное кольцо
18	YTHL0318		Heating element assembly	Grzałka w komplecie	Нагревательный элемент фена в сборе
18.1			Nozzle	Dysza	Сопло
18.2			Mica-loaded paper	Izolacja z papieru mikowego	Бумага электроизоляционная слюдяная
18.3			Heating element	Spirala element grzewczy	Нагревательный элемент-спираль
19			Switch cover	Suwak włącznika	Ползунок переключателя
20			Power cord clamp	Opaska kablowa	Кабельный зажим
21			Switch PCB	Włącznik na płytce drukowanej	Переключатель на монтажной плате
22			Handle insert	Wkładka rękojeści	Вставка рукоятки
23			Power cord armor	Osłona przewodu	Защитная втулка сетевого шнура
24			Power cord with plug	Przewód zasilający z wtyczką	Сетевой шнур с вилкой
25			Right housing	Prawa część obudowy	Правая половина корпуса
26			Screw	Wkręt	Шуруп