

PROFIX®

www.profix.com.pl

PL OPALARKA

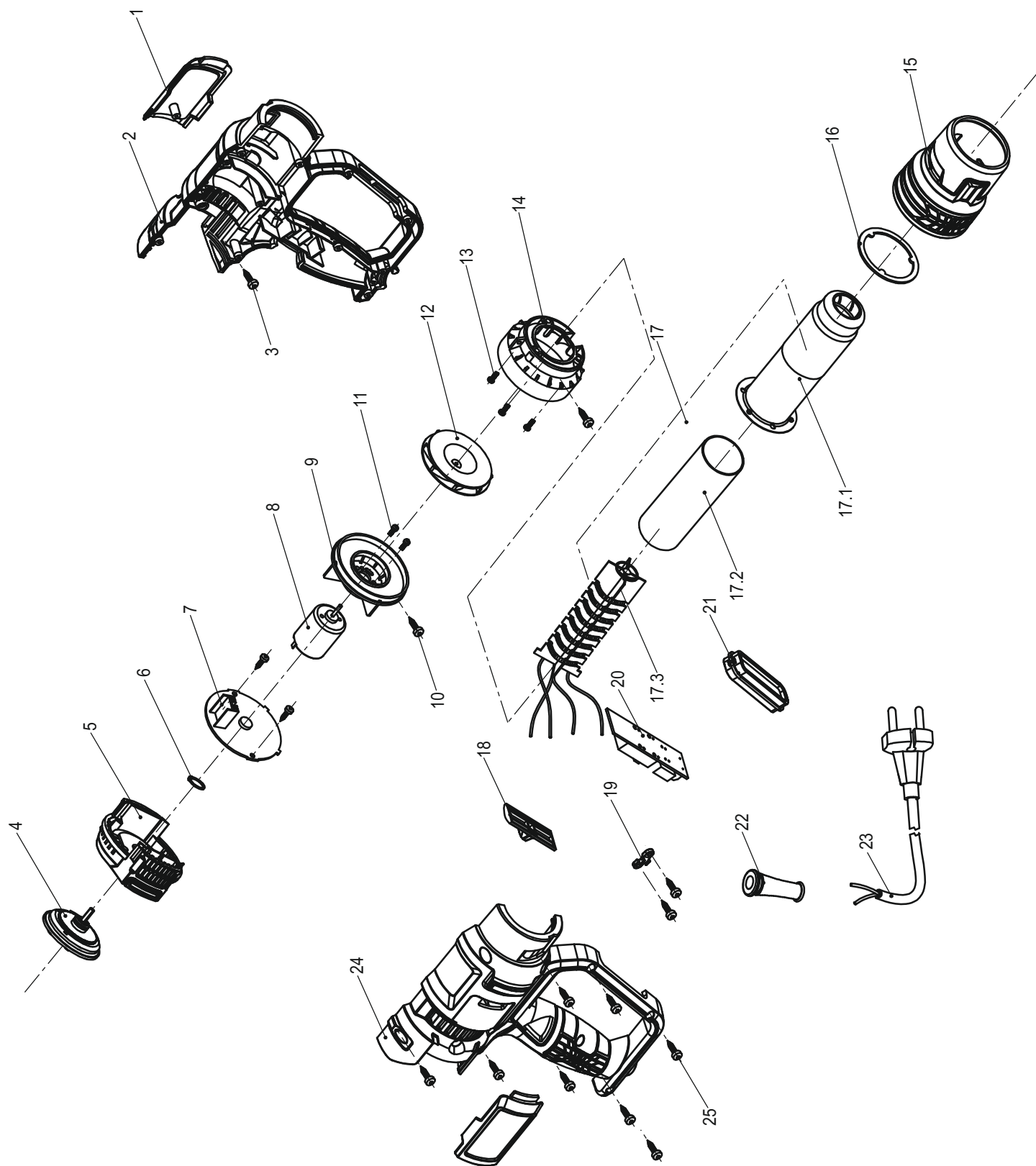
GB HOT AIR GUN

RU ФЕН ТЕХНИЧЕСКИЙ

TRYTON

ELEKTRONARZĘDZIA

THL2000B



Part No	Art No	Pc	EN Description	PL Opis	RUS Описание
1			Insert	Nakładka	Накладка
2	YTHL0202		Left housing	Lewa część obudowy	Левая половина корпуса
3			Screw	Wkręt	Шуруп
4			Knob assembly	Pokrętko regulacji temperatury	Регулятор температуры
5			Back cover	Tylna pokrywa	Задняя крышка
6			Clamp spring	Pierścień sprężynujący	Пружинное кольцо
7	YTHL0207		PCB	Elektroniczny modul (regulator) sterowania	Электронный модуль управления
8			D.C. motor	Silnik elektryczny prądu stałego	Электродвигатель постоянного тока
9			Motor support	Gniazdo silnika	Гнездо электродвигателя
10			Screw	Wkręt	Шуруп
11			Screw	Wkręt	Шуруп
12			Fan assembly	Wiatrak silnika	Вентилятор
13			Screw	Wkręt	Шуруп
14			Fan cover	Ośłona wentylatora	Крышка вентилятора
15			Front cover	Ośłona termoizolacyjna	Передняя изоляционная крышка
16			Support ring	Pierścień ustalający	Установочное кольцо
17			Heating element assembly	Grzałka w komplecie	Нагревательный элемент фена в сборе
17.1			Nozzle	Dysza	Сопло
17.2			Mica-loaded paper	Izolacja z papieru mikowego	Бумага электроизоляционная слюдяная
17.3	YTHL0217		Heating element	Spirala element grzewczy	Нагревательный элемент-спираль
18			Switch button	Przesuwka włącznika	Ползунок переключателя
19			Power cord clamp	Opaska kablowa	Кабельный зажим
20	YTHL0220		Switch PCB	Włącznik na płytce drukowanej	Переключатель на монтажной плате
21			Handle insert	Wkładka rękojeści	Вставка рукоятки
22			Power cord armor	Ośłona przewodu	Защитная втулка сетевого шнура
23			Power cord with plug	Przewód zasilający z wtyczką	Сетевой шнур с вилкой
24	YTHL0202		Right housing	Prawa część obudowy	Правая половина корпуса
25			Screw	Wkręt	Шуруп