

PROFIX®

www.profix.com.pl

PL MŁOT OBROTOWO - UDAROWY

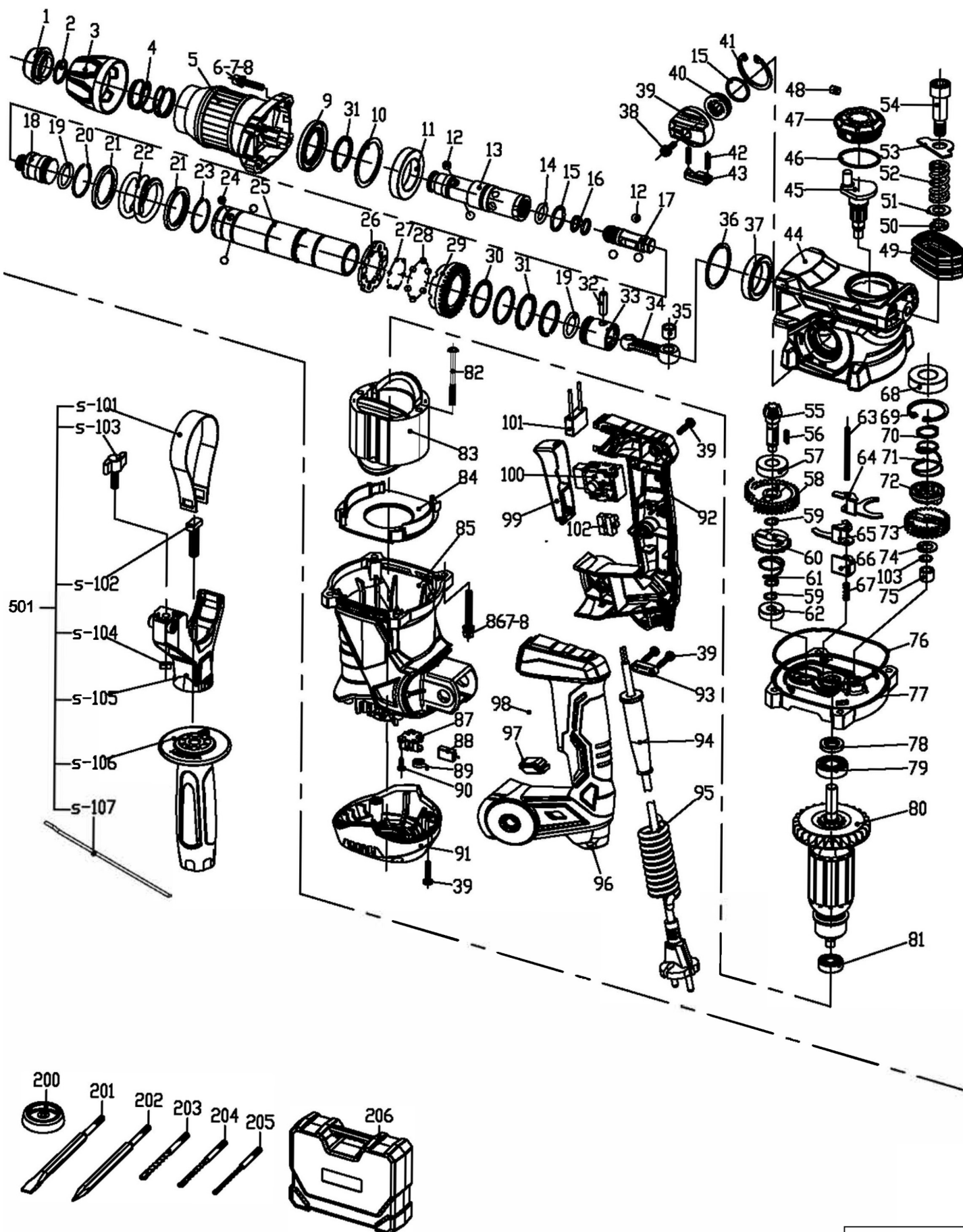
GB ROTARY HAMMER

RU ПЕРФОРАТОР

TRYTON

ELEKTRONARZĘDZIA

TMM1250



2019-11-15

Part No	Art No	Pc	EN Description	PL Opis	RUS Описание
1	YTMM0401		Front cover	Osona uchwytu SDS-plus	Пыльник держателя SDS
2			Clip ring		
3			Steel ball block		
4			Steel ball block spring		
5			Front placket		
6			Screw		
7			Flat washer		
8			Spring washer		
9			Oil sealing		
10			Plate		
11			Bearing 61906		
12	YTMM0413		Steel ball	Kulka stalowa	Шарик стальной
13			Rotatry sleeve	Uchwyt SDS-plus	Держатель SDS-plus
14			O-ring		
15			O-ring		
16	YTMM0416		O-ring	Pierścień typu O-ring	Резиновое кольцо
17	YTMM0417		Impact hammer	Zbijak tłoka	Боек поршня
18	YTMM0418		Impact piston	Tłok zbijaka	Боек
19	YTMM0419		O-ring	Pierścień typu O-ring	Резиновое кольцо
20			Clip ring		
21			Sping ring		
22			Spring		
23			Clip ring		
24			Steel ball		
25	YTMM0425		Cylinder	Cylinder uchwytu SDS	Цилиндр держателя SDS
26	YTMM0426		Fix block	Sprzęgło	Муфта сцепления
27			Steel ball	Kulka stalowa	Стальной шарик
28			Steel ball	Kulka stalowa	Стальной шарик
29	YTMM0429		Big gear	Koło zębate (duże stożkowe)	Шестерня (большая конусная)
30			Washer		
31			Locking ring		
32	YTMM0433		Piston pin	Sworzeń tłokowy	Поршневой палец
33			Piston	Tłok	Поршень
34			Connecting rod	Korbowód	Шатун
35			Plain bearing	Łożysko ślizgowe	Подшипник скольжения
36			Washer		
37			Oil bearing		
38			Screw ST4		
39	YTMM0439		Function knob	Przełącznik trybu pracy	Переключатель режима
40			Inner knob		
41			Clip ring		
42			Button Spring		
43			Button		
44			Gear box		
45	YTMM0445		Crankshaft	Mimośród	Кривошип
46			O-ring		
47			Oil cover		
48			Wool felt		
49			Damping rubber sleeve		
50			Spring washer		
51			Flat washer		
52			Damping spring		
53			Damping plate		
54			Damping screw		
55	YTMM0455		Small Gear	Koło zębate (małe stożkowe)	Шестерня конусная
56			Flat key		
57			Bearing 601		
58	YTMM0458		Second gear	Koło zębate	Шестерня

Part No	Art No	Pc	EN Description	PL Opis	RUS Описание
59			Clip ring		
60	YTMM0460		Clutch	Sprzęgło przeciążeniowe	Предохранительная муфта перфоратора
61			Small Gear Sping		
62			Bearing627		
63			Guide post		
64	YTMM0464		First gear washer	Pierwsze cięgno przekładni	Первая вилка переключ.
65	YTMM0465		Second gear washer	Drugie cięgno przekładni	Вторая вилка переключ.
66			Locking plate		
67			Locking plate spring		
68			Bearing 6003		
69			Clip ring		
70			Clip ring		
71			Eccentric shaft spring		
72	YTMM0472		First gear clutch	Pierwsze sprzęgło zębate	Первая муфта
73	YTMM0473		First gear	Koło zębate sprzęgła	Шестерня муфты
74			Cylinder plate		
75	YTMM0475		Needle bearing	Łożysko igielkowe	Подшипник игольчатый
76	YTMM0476		Middle cover plate	Uszczelka obudowy przekład.	
77			Middle cover		
78			Button		
79			Bearing 6001		
80	YTMM0480		Rotor		
81			Bearing 608		
82			Screw		
83	YTMM0483		Stator	Stojan silnika	Статор электродвигателя
84			Air deflector circle		
85			Housing		
86			Screw		
87			Carbon brush holder	Szczotkotrzymacz	Щеткодержатель
88	YTMM0488		Carbon brush	Szczotka węglowa	Угольная щетка
89			Carbon brush spring	Sprężyna szczotkotrzymacza	Пружина щеткодержателя
90			Screw		
91			Back cover		
92			Left handle		
93			Cable clamp		
94			Cable sheath		
95			VDE plug		
96			Right handle		
97			Light cover		
98			Light		
99			Switch cover		
100	YTMM4100		Dustproof switch	Włącznik pyłoszczelny	Включатель пылезащищ.
101			Capasitor		
102			Binding post		
103			Clip ring		
104			Auxiliary handle rand		
105			Clamping screw		
106			T bolt		
107			Screw M6		
108			Auxiliary holder		
109			Auxiliary handle		
110			Depth gauge		
111			Dust cover		
112			Flat chisel		
113			Point chisel		
114			Drill 12mm		
115			Drill 10mm		
116			Drill 8mm		